

PLASA MODULARA DE INCALZIRE PENTRU INTERIOR



DOMENIUL DE APLICARE

Plasa incalzitoare pentru pardoseala este ideala atat pentru pardoseli noi cat si în cazul renovarilor. Principiul de incalzire radianta a sistemului nu provoaca miscari de aer iar corpurile sunt incalzite în mod direct, astfel evitandu-se angrenarea micro-particulelor de praf sau a bacteriilor.

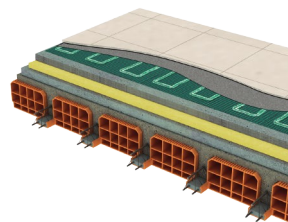
Plasa este disponibila in module de 12 dimensiuni standard (a se vedea tabelul).

NU PRODUCE EMISII ELECTROMAGNETICE PERICULOASE

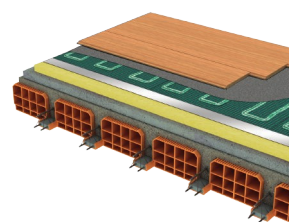
CARACTERISTICI FUNCTIONALE

Plasa se aplica pe suprafete curate si netede, urmand cu atentie instructiunile de aplicare din manualul de utilizare, folosind accesorii corespunzatoare si conectand modulele cu ajutorul conectorilor brevetati cu grad de protectie IP 67.

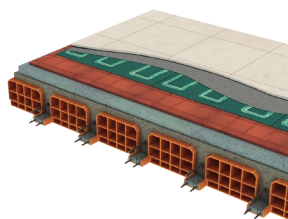
Grosimea extrem de redusa a stratului de incalzire, de aproximativ 4mm, permite interventii la grosimi minime. Toate elementele de incalzire sunt conectate electric în paralel, astfel sistemul poate functiona chiar si în cazul unor defectiuni parțiale, excluzand de la alimentare o suprafata de aproximativ 1m².



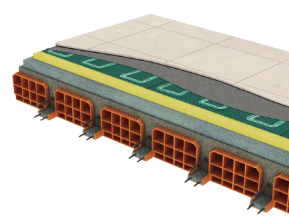
PLASA MODULARA DE INCALZIRE INTRE SAPA DE CIMENT SI PLACI CERAMICE SAU MARMURA ETC.



PLASA MODULARA DE INCALZIRE INTRE SAPA DE CIMENT SI PARDOSEALA DIN LEMN SAU LAMINAT



PLASA MODULARA DE INCALZIRE INTRE PARDOASEALA VECHIE SI PARDOSEALA NOUA



PLASA MODULARA DE INCALZIRE INTRE PANOU TERMOIZOLANT SI PARDOSEALA

DIMENSIUNI MODULE STANDARD

CODE	DIMENSIONS (cm/in)	m ²	POWER
PVMR.060100	60X100	0,60	60W
PVMR.060150	60X150	0,90	90W
PVMR.060250	60X250	1,50	150W
PVMR.060350	60X350	2,10	210W
PVMR.090150	90X150	1,35	135W
PVMR.090250	90X250	2,25	225W
PVMR.090350	90X350	3,15	315W
PVMR.090450	90X450	4,05	405W
PVMR.150150	150X150	2,25	225W
PVMR.150250	150X250	3,75	375W
PVMR.150350	150X350	5,25	525W
PVMR.150450	150X450	6,75	675W

ACCESORII PLASA MODULARA

CODE	DESCRIPTION
PVMM.00PL80	Cablu de interconectare de 80 cm
PVMM.0PL200	Cablu de conexiune de 200 cm
PVMM.0PL400	Cablu de alimentare de 400 cm

FIBRA DE CARBON

Fibra de carbon este flexibila, nu se oxideaza, nu produce emisii electromagnetice periculoase in timpul fluxului de energie electrica, nu isi modifica dimensiunile in timpul variatiilor de temperatura si nu isi modifica rezistenta ohmica. Nu se uzeaza si nu necesita mentenanta. Datorita rezistivitatii mari a fibrei de carbon, generarea energiei termice se face rapid si eficient, permitand economiei importante de energie electrica.

COMPOZITIE

Cabluri incalzitoare cu fibra de carbon, izolate termic în partea în ferioara, este fixata pe un suport din plasa de fibra de sticla rezistenta la mediul alcalin. Grosimea totala este de 4mm.

CONTROLUL TEMPERATURII

Activarea si dezactivarea sistemului de incalzire pot fi automatizate prin utilizarea unitatii electronice de control (T705), care functioneaza cu sonda de temperatura care trebuie instalata in zona incalzita.

In anumite situatii, se instaleaza un splitter de putere (T801), pentru injumatatirea puterii instalate in cazul in care este disponibila o cantitate redusa de putere sau necesarul termic al incaperii este redus.

In plus, instalarea unui termostat sau cronotermostat este suficienta pentru a controla in mod eficient temperatura din camera.

MODEL	ALIMENTARE	PUTERE	GRAD DE PROTECTIE	CONTROLUL TEMPERATURII	CABLURI SI CONECTORI	DIMENSIUNI
PVMR	230 Vac 50/60 Hz max 8A	de la 25W/m ² la 100W/m ²	IP 67	Unitate electronica de control a temperaturii T705 (optional - vezi accesorii)	Cablu de alimentare FG7, conectori IP67 într-o banda de poliester cu umplutura de silicon	modular (vezi tabel)

CONFORMITATE



Acest produs este fabricat in conformitate cu standardele de siguranta electrica, stabilite prin norma de joasa tensiune 2014/35/EU. Acest produs este in conformitate cu directiva 2014/30/CE, in ceea ce priveste standardele pentru emisiile electromagnetice.

Thermal Technology – RODANERO SRL - 620129 Foçșani, Șoseaua Galați km5 Vrancea - România

Telefon: 0741 478 826 - www.rodanero.com - info@rodanero.com